

107年第2次本縣歷年農地重劃區劃餘地標售位置略圖

標號	土地標示					
	鄉鎮	地段	地號	面積 (平方公尺)	使用地類別	備註
1	五結	大吉一段	580-1	19.51	甲種建築用地	

參考位置圖



現況照片



107年第2次本縣歷年農地重劃區劃餘地標售位置略圖

標號 土地 標示	鄉鎮	地段	地號	面積 (平方公尺)	使用地類別	備註
2	五結	大吉一段	580-2	18.59	甲種建築用地	

參考位置圖



現況照片



107年第2次本縣歷年農地重劃區劃餘地標售位置略圖

標號	土地標示					
	鄉鎮	地段	地號	面積 (平方公尺)	使用地類別	備註
3	五結	大吉一段	580-3	18.27	甲種建築用地	

參考位置圖



現況照片



107年第2次本縣歷年農地重劃區劃餘地標售位置略圖

標號	土地標示					
	鄉鎮	地段	地號	面積 (平方公尺)	使用地類別	備註
4	五結	大吉一段	580-4	17.96	甲種建築用地	

參考位置圖



現況照片



107年第2次本縣歷年農地重劃區劃餘地標售位置略圖

標號	土地標示					
	鄉鎮	地段	地號	面積 (平方公尺)	使用地類別	備註
5	五結	大吉一段	580-5	17.64	甲種建築用地	

參考位置圖



現況照片



107年第2次本縣歷年農地重劃區劃餘地標售位置略圖

標號	土地標示					
	鄉鎮	地段	地號	面積 (平方公尺)	使用地類別	備註
6	五結	大吉一段	580-6	17.29	甲種建築用地	

參考位置圖



現況照片



107年第2次本縣歷年農地重劃區劃餘地標售位置略圖

標號	土地標示					
	鄉鎮	地段	地號	面積 (平方公尺)	使用地類別	備註
7	五結	大吉一段	580-7	11.86	甲種建築用地	

參考位置圖



現況照片



107年第2次本縣歷年農地重劃區劃餘地標售位置略圖

土地標示						
標號	鄉鎮	地段	地號	面積 (平方公尺)	使用地類別	備註
8	五結	大吉一段	580-8	6.58	甲種建築用地	

參考位置圖



現況照片



107年第2次本縣歷年農地重劃區劃餘地標售位置略圖

標號	土地標示					
	鄉鎮	地段	地號	面積 (平方公尺)	使用地類別	備註
9	五結	大吉一段	580-9	8.02	甲種建築用地	

參考位置圖



現況照片



107年第2次本縣歷年農地重劃區劃餘地標售位置略圖

標號	土地標示					
	鄉鎮	地段	地號	面積 (平方公尺)	使用地類別	備註
10	五結	大吉一段	580-10	7.84	甲種建築用地	

參考位置圖



現況照片



107年第2次本縣歷年農地重劃區劃餘地標售位置略圖

標號	土地標示					
	鄉鎮	地段	地號	面積 (平方公尺)	使用地類別	備註
11	五結	大吉一段	580-11	5.29	甲種建築用地	

參考位置圖



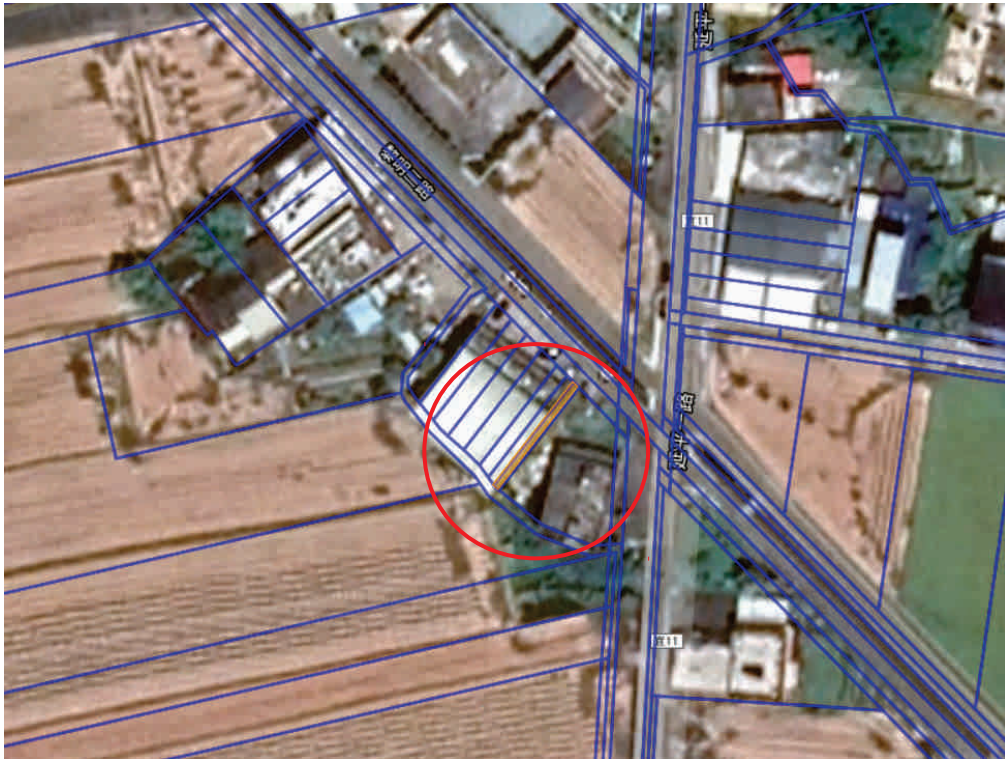
現況照片



107年第2次本縣歷年農地重劃區劃餘地標售位置略圖

標號	土地標示					
	鄉鎮	地段	地號	面積 (平方公尺)	使用地類別	備註
12	宜蘭	延平	794-10	40.00	農業區建地	

參考位置圖



現況照片



107年第2次本縣歷年農地重劃區劃餘地標售位置略圖

標號	土地標示					
	鄉鎮	地段	地號	面積 (平方公尺)	使用地類別	備註
13	五結	鎮安段	37	3.42	農業區	

參考位置圖



現況照片



107 年第 2 次本縣歷年農地重劃區劃餘地標售位置略圖

標號	土地標示					
	鄉鎮	地段	地號	面積 (平方公尺)	使用地類別	備註
14	三星	石圍	99-2	391	農牧用地	

參考位置圖



現況照片



107年第2次本縣歷年農地重劃區劃餘地標售位置略圖

標號	土地標示					
	鄉鎮	地段	地號	面積 (平方公尺)	使用地類別	備註
15	三星	義富段	330	138.00	農牧用地	

參考位置圖



現況照片



107年第2次本縣歷年農地重劃區劃餘地標售位置略圖

標號	土地標示					
	鄉鎮	地段	地號	面積 (平方公尺)	使用地類別	備註
16	冬山	廣安段	290	795.29	農牧用地	

參考位置圖



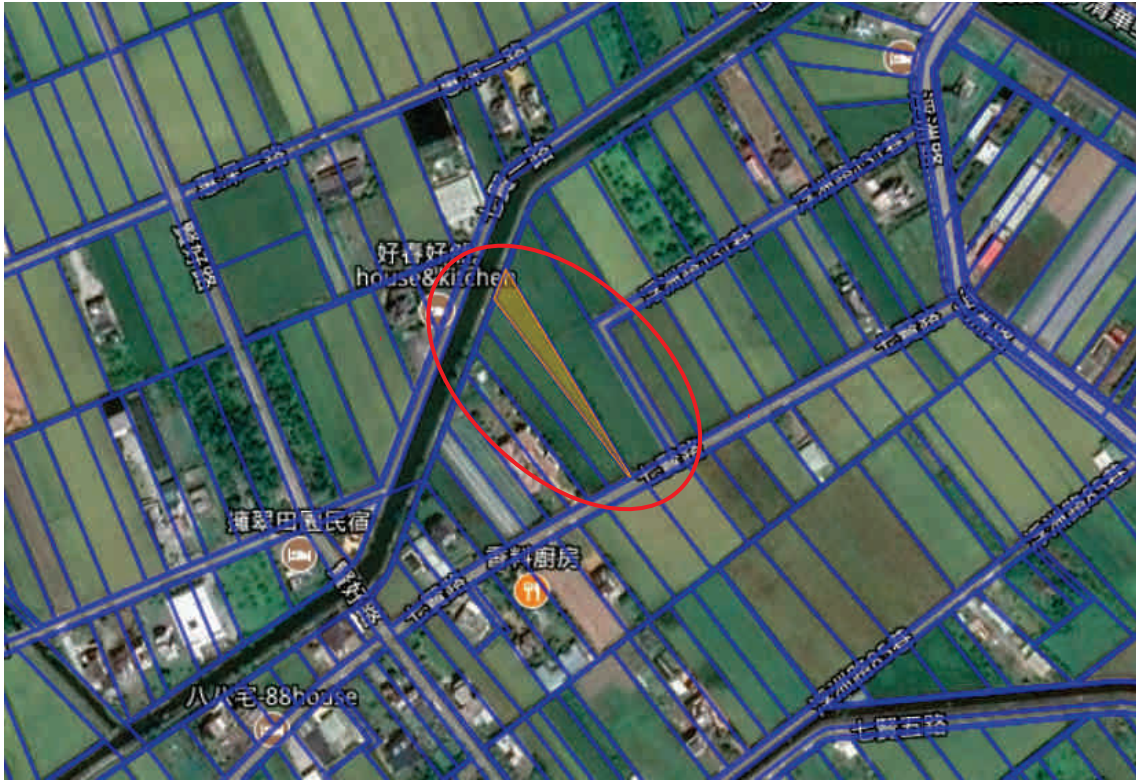
現況照片



107年第2次本縣歷年農地重劃區劃餘地標售位置略圖

標號	土地標示					
	鄉鎮	地段	地號	面積 (平方公尺)	使用地類別	備註
17	員山	深賢段	33	1285.57	農牧用地	

參考位置圖



現況照片



107年第2次本縣歷年農地重劃區劃餘地標售位置略圖

標號	土地標示					
	鄉鎮	地段	地號	面積 (平方公尺)	使用地類別	備註
18	員山	水源段	512	567.95	農牧用地	

參考位置圖



現況照片



107年第2次本縣歷年農地重劃區劃餘地標售位置略圖

標號	土地標示					
	鄉鎮	地段	地號	面積 (平方公尺)	使用地類別	備註
19	員山	成功段	261	1362.67	農牧用地	

參考位置圖



現況照片



107年第2次本縣歷年農地重劃區劃餘地標售位置略圖

標號	土地標示					
	鄉鎮	地段	地號	面積 (平方公尺)	使用地類別	備註
20	員山	深賢段	373	68.07	農牧用地	

參考位置圖



現況照片



107年第2次本縣歷年農地重劃區劃餘地標售位置略圖

標號	土地標示					
	鄉鎮	地段	地號	面積 (平方公尺)	使用地類別	備註
21	員山	新洲子段	936	1015.31	農牧用地	

參考位置圖



現況照片



107年第2次本縣歷年農地重劃區劃餘地標售位置略圖

標號	土地標示					
	鄉鎮	地段	地號	面積 (平方公尺)	使用地類別	備註
22	員山	深惠段	458-1	14.12	水利用地	

參考位置圖



現況照片



107年第2次本縣歷年農地重劃區劃餘地標售位置略圖

標號	土地標示					
	鄉鎮	地段	地號	面積 (平方公尺)	使用地類別	備註
23	員山	深惠段	458-2	3.27	水利用地	

參考位置圖



現況照片



107年第2次本縣歷年農地重劃區劃餘地標售位置略圖

標號	土地標示					
	鄉鎮	地段	地號	面積 (平方公尺)	使用地類別	備註
24	員山	深惠段	458-3	3.87	水利用地	

參考位置圖



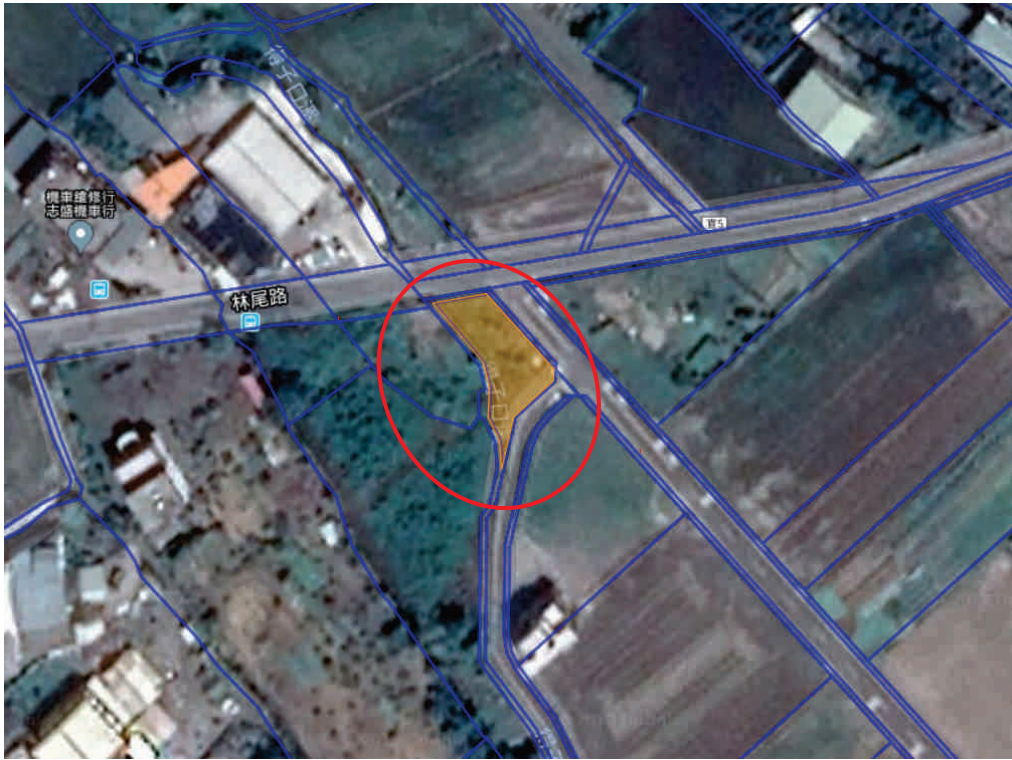
現況照片



107年第2次本縣歷年農地重劃區劃餘地標售位置略圖

標號	土地標示					
	鄉鎮	地段	地號	面積 (平方公尺)	使用地類別	備註
25	礁溪	十六結新段	37	345.62	農牧用地	

參考位置圖



現況照片



107年第2次本縣歷年農地重劃區劃餘地標售位置略圖

標號	土地標示					
	鄉鎮	地段	地號	面積 (平方公尺)	使用地類別	備註
26	礁溪	十六結新段	103	2624.05	農牧用地	

參考位置圖



現況照片



107年第2次本縣歷年農地重劃區劃餘地標售位置略圖

標號	土地標示					
	鄉鎮	地段	地號	面積 (平方公尺)	使用地類別	備註
27	礁溪	十六結新段	135	604.13	農牧用地	

參考位置圖



現況照片



107年第2次本縣歷年農地重劃區劃餘地標售位置略圖

標號	土地標示					
	鄉鎮	地段	地號	面積 (平方公尺)	使用地類別	備註
28	礁溪	十六結新段	241	2180.72	農牧用地	

參考位置圖



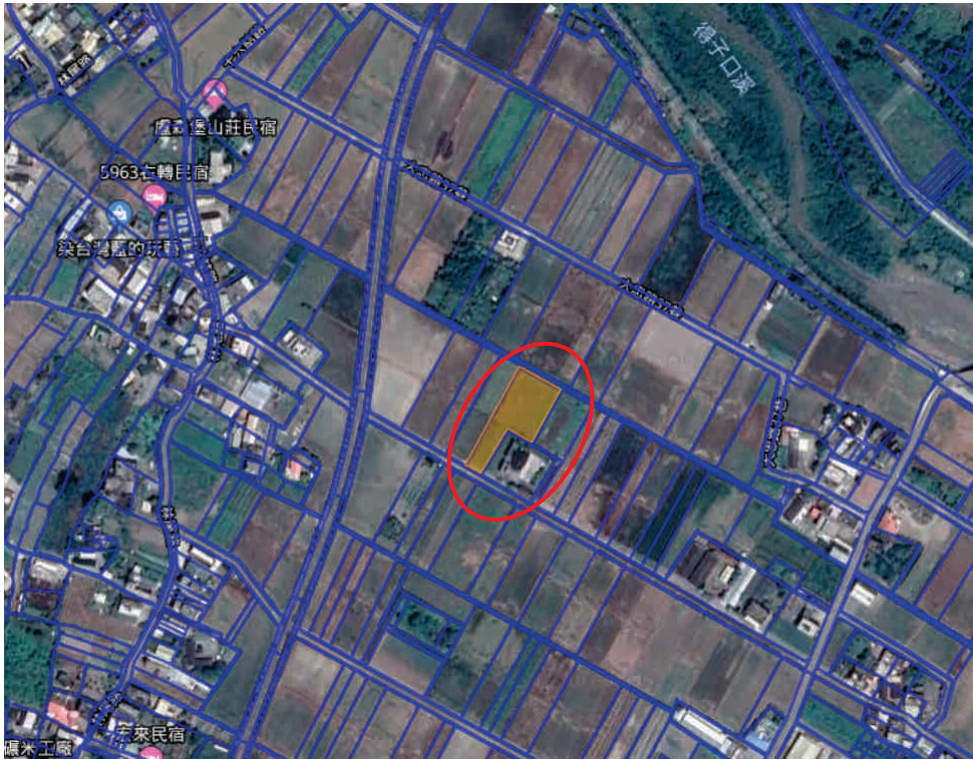
現況照片



107 年第 2 次本縣歷年農地重劃區劃餘地標售位置略圖

標號	土地標示					備註
	鄉鎮	地段	地號	面積 (平方公尺)	使用地類別	
29	礁溪	十六結新段	267	2863.99	農牧用地	

參考位置圖



現況照片



107 年第 2 次本縣歷年農地重劃區劃餘地標售位置略圖

標號	土地標示					
	鄉鎮	地段	地號	面積 (平方公尺)	使用地類別	備註
30	礁溪	十六結新段	293	3478.26	農牧用地	

參考位置圖



現況照片



107年第2次本縣歷年農地重劃區劃餘地標售位置略圖

標號	土地標示					
	鄉鎮	地段	地號	面積 (平方公尺)	使用地類別	備註
31	礁溪	十六結新段	312	1404.40	農牧用地	

參考位置圖



現況照片



107年第2次本縣歷年農地重劃區劃餘地標售位置略圖

標號 土地 標示						
	鄉鎮	地段	地號	面積 (平方公尺)	使用地類別	備註
32	礁溪	十六結新段	329	1668.90	農牧用地	

參考位置圖



現況照片



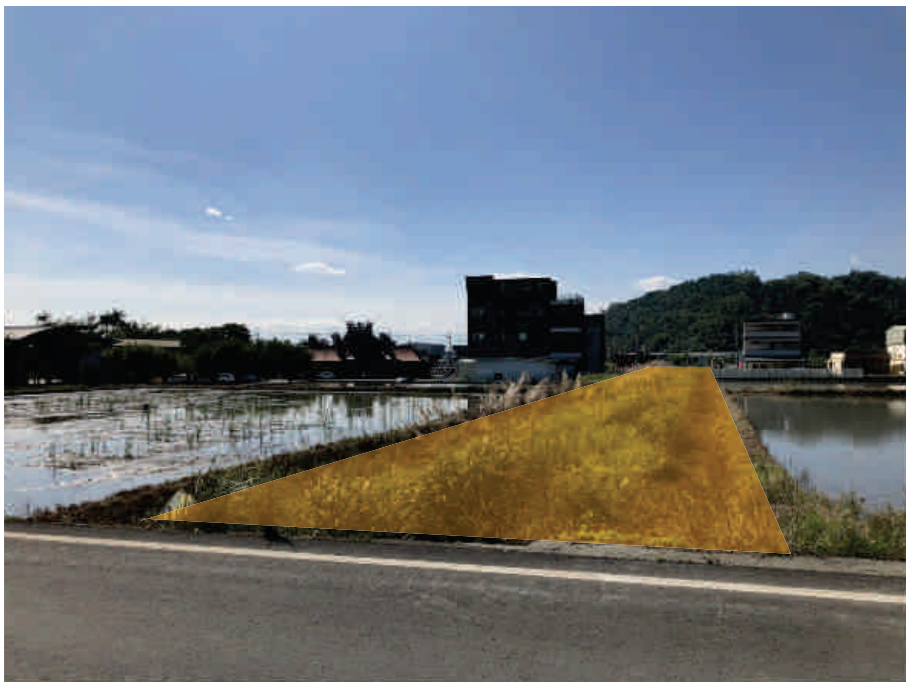
107年第2次本縣歷年農地重劃區劃餘地標售位置略圖

標號	土地標示					
	鄉鎮	地段	地號	面積 (平方公尺)	使用地類別	備註
33	礁溪	十六結新段	344	1048.25	農牧用地	

參考位置圖



現況照片



107年第2次本縣歷年農地重劃區劃餘地標售位置略圖

標號	土地標示					
	鄉鎮	地段	地號	面積 (平方公尺)	使用地類別	備註
34	礁溪	十六結新段	384	2766.76	農牧用地	

參考位置圖



現況照片



107年第2次本縣歷年農地重劃區劃餘地標售位置略圖

標號	土地標示					
	鄉鎮	地段	地號	面積 (平方公尺)	使用地類別	備註
35	礁溪	十六結新段	397	2792.03	農牧用地	

參考位置圖



現況照片



107年第2次本縣歷年農地重劃區劃餘地標售位置略圖

標號	土地標示					
	鄉鎮	地段	地號	面積 (平方公尺)	使用地類別	備註
36	礁溪	十六結新段	473	2105.86	農牧用地	

參考位置圖



現況照片



107年第2次本縣歷年農地重劃區劃餘地標售位置略圖

標號	土地標示					
	鄉鎮	地段	地號	面積 (平方公尺)	使用地類別	備註
37	礁溪	十六結新段	484	2215.47	農牧用地	

參考位置圖



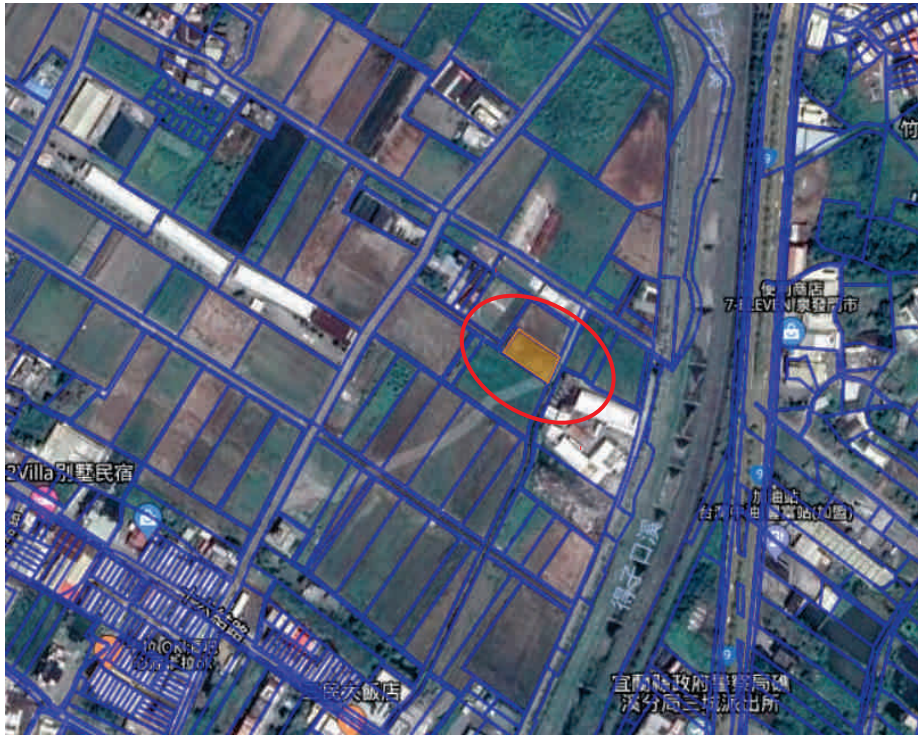
現況照片



107年第2次本縣歷年農地重劃區劃餘地標售位置略圖

標號 土地 標示						
	鄉鎮	地段	地號	面積 (平方公尺)	使用地類別	備註
38	礁溪	十六結新段	587	839.43	農牧用地	

參考位置圖



現況照片



107年第2次本縣歷年農地重劃區劃餘地標售位置略圖

標號	土地標示					
	鄉鎮	地段	地號	面積 (平方公尺)	使用地類別	備註
39	礁溪	十六結新段	590	77.09	農牧用地	

參考位置圖



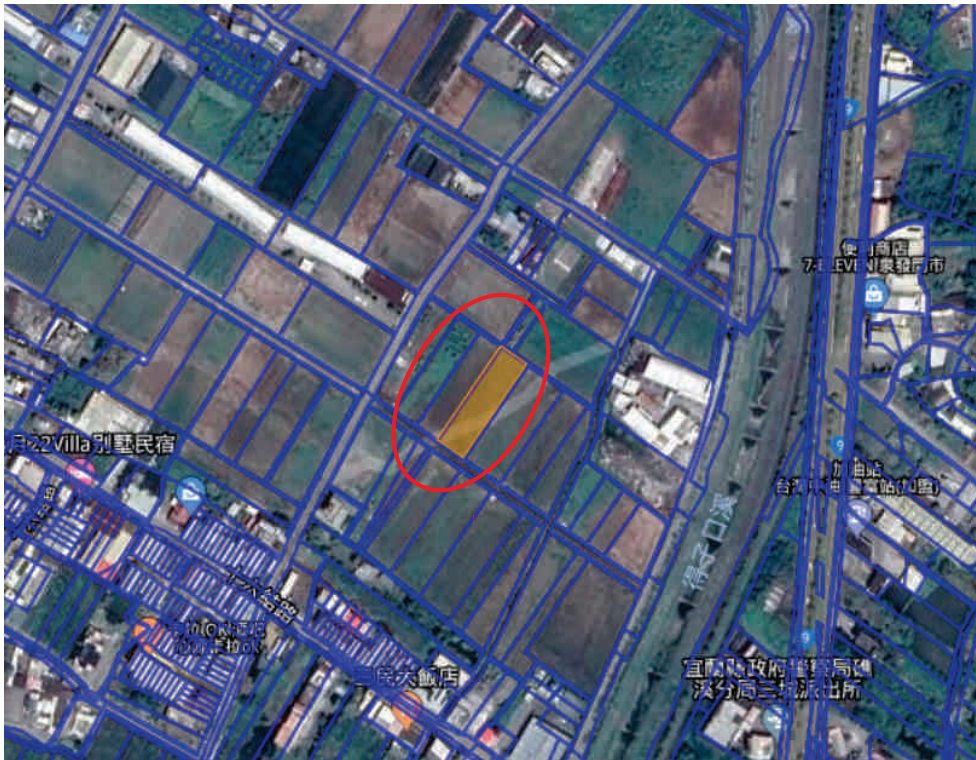
現況照片



107年第2次本縣歷年農地重劃區劃餘地標售位置略圖

標號	土地標示					
	鄉鎮	地段	地號	面積 (平方公尺)	使用地類別	備註
40	礁溪	十六結新段	598	1848.08	農牧用地	

參考位置圖



現況照片



107年第2次本縣歷年農地重劃區劃餘地標售位置略圖

標號	土地標示					
	鄉鎮	地段	地號	面積 (平方公尺)	使用地類別	備註
41	礁溪	十六結新段	609-1	456.57	農牧用地	
			609-2	338.16	農牧用地	

參考位置圖



現況照片



107年第2次本縣歷年農地重劃區劃餘地標售位置略圖

標號	土地標示					
	鄉鎮	地段	地號	面積 (平方公尺)	使用地類別	備註
42	礁溪	十六結新段	614	1320.58	農牧用地	

參考位置圖



現況照片



107年第2次本縣歷年農地重劃區劃餘地標售位置略圖

標號	土地標示					
	鄉鎮	地段	地號	面積 (平方公尺)	使用地類別	備註
43	礁溪	十六結新段	665	709.77	農牧用地	

參考位置圖



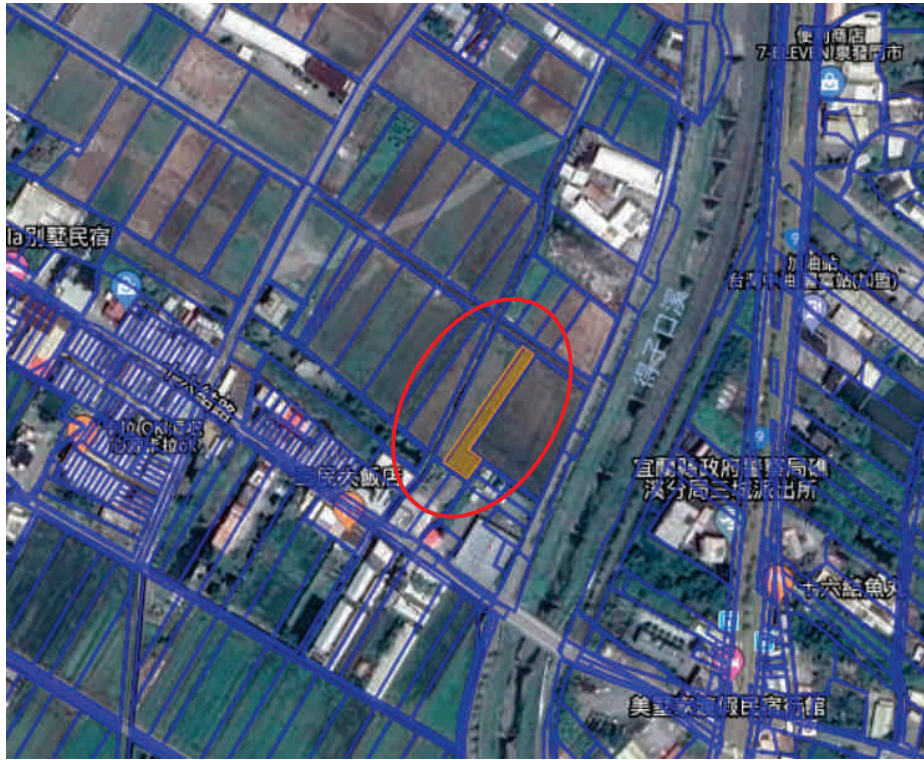
現況照片



107年第2次本縣歷年農地重劃區劃餘地標售位置略圖

標號	土地標示					
	鄉鎮	地段	地號	面積 (平方公尺)	使用地類別	備註
44	礁溪	十六結新段	672	1140.94	農牧用地	

參考位置圖



現況照片

