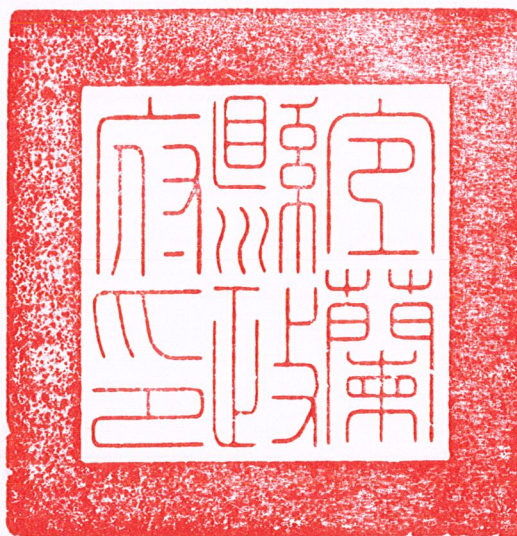


宜蘭縣政府 公告

發文日期：中華民國108年6月11日

發文字號：府地開字第1080092737A號



主旨：禁止或限制本縣羅東都市計畫竹林地區工商綜合專用區市地重劃案範圍內土地移轉、分割或設定負擔，建築改良物之新建、增建、改建或重建及採取土石或變更地形。

依據：

- 一、平均地權條例第59條、市地重劃實施辦法第12條。
- 二、內政部108年6月5日內授中辦地字第1080122282號函。

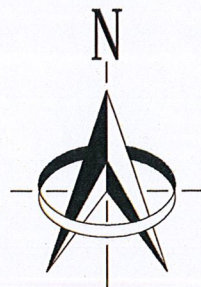
公告事項：

- 一、為執行本重劃區之土地分配作業，禁止或限制本重劃區內土地移轉、分割或設定負擔，建築改良物之新建、增建、改建或重建及採取土石或變更地形。市地重劃實施辦法第11條第1項所列登記事項不在禁止之列。
- 二、禁止期間：自108年7月1日起至109年6月30日止，計1年。
- 三、禁止範圍：詳如市地重劃範圍圖及土地地號清冊。

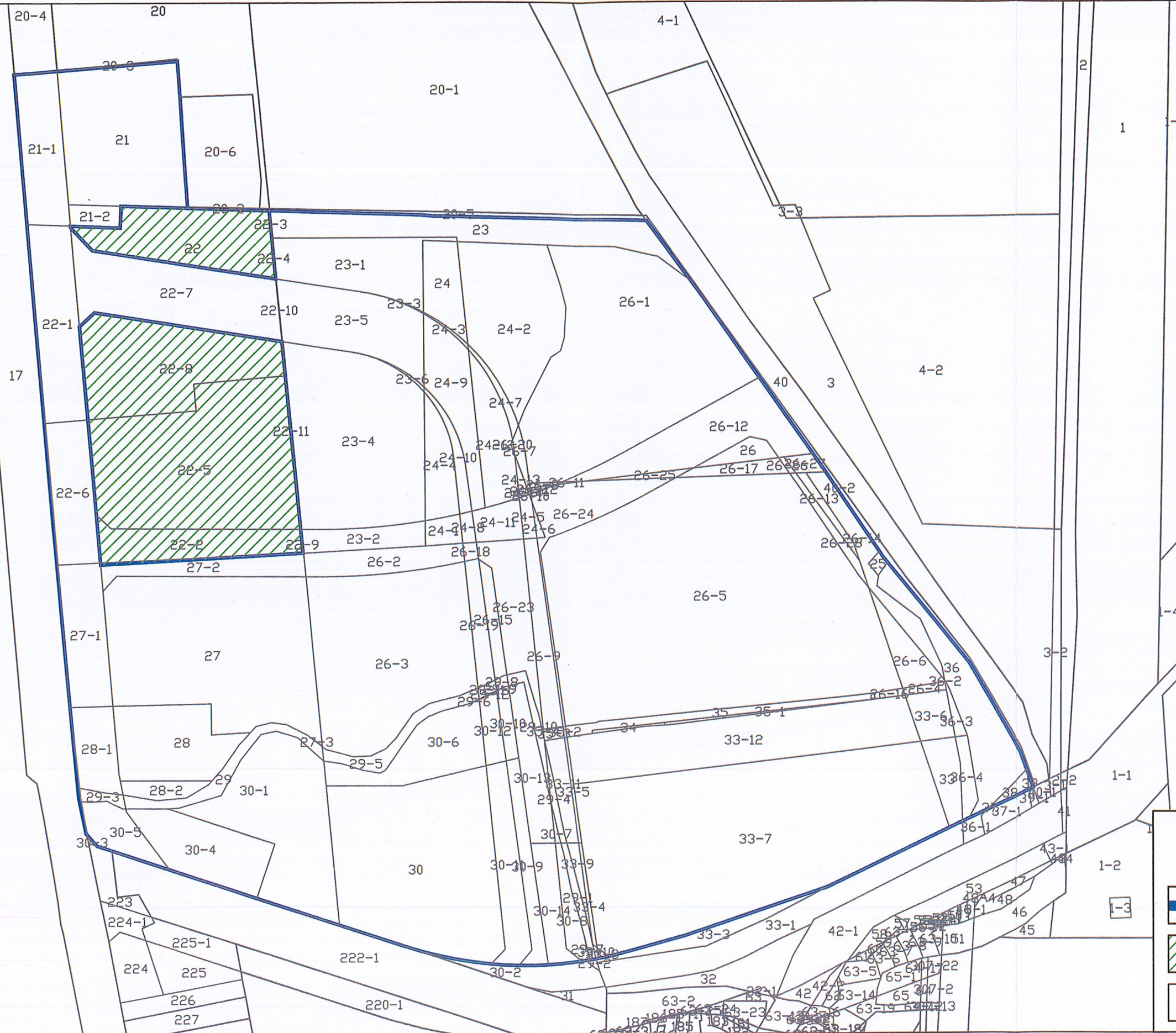
縣長 林 姿 妙

羅東都市計畫竹林地區工商綜合專用區市地重劃案




市地重劃範圍套繪地籍



1:1200



圖例

-  市地重劃範圍
-  排除市地重劃範圍
-  地號



羅東都市計畫竹林地區工商綜合專用區市地重劃案 土地地號清冊

編號	鄉鎮 市區	地段號		備註
		地段	地號	
1	羅東鎮	信義段	21	
2	羅東鎮	信義段	21-1	
3	羅東鎮	信義段	21-2	
4	羅東鎮	信義段	22-1	
5	羅東鎮	信義段	22-3	
6	羅東鎮	信義段	22-4	
7	羅東鎮	信義段	22-6	
8	羅東鎮	信義段	22-7	
9	羅東鎮	信義段	22-9	
10	羅東鎮	信義段	22-10	
11	羅東鎮	信義段	22-11	
12	羅東鎮	信義段	23	
13	羅東鎮	信義段	23-1	
14	羅東鎮	信義段	23-2	
15	羅東鎮	信義段	23-3	
16	羅東鎮	信義段	23-4	
17	羅東鎮	信義段	23-5	
18	羅東鎮	信義段	23-6	
19	羅東鎮	信義段	24	
20	羅東鎮	信義段	24-1	
21	羅東鎮	信義段	24-2	
22	羅東鎮	信義段	24-3	
23	羅東鎮	信義段	24-4	
24	羅東鎮	信義段	24-5	
25	羅東鎮	信義段	24-6	
26	羅東鎮	信義段	24-7	
27	羅東鎮	信義段	24-8	
28	羅東鎮	信義段	24-9	
29	羅東鎮	信義段	24-10	
30	羅東鎮	信義段	24-11	



羅東都市計畫竹林地區工商綜合專用區市地重劃案 土地地號清冊

編號	鄉鎮 市區	地段號		備註
		地段	地號	
31	羅東鎮	信義段	24-12	
32	羅東鎮	信義段	24-13	
33	羅東鎮	信義段	24-14	
34	羅東鎮	信義段	25	
35	羅東鎮	信義段	26	
36	羅東鎮	信義段	26-1	
37	羅東鎮	信義段	26-2	
38	羅東鎮	信義段	26-3	
39	羅東鎮	信義段	26-4	
40	羅東鎮	信義段	26-5	
41	羅東鎮	信義段	26-6	
42	羅東鎮	信義段	26-7	
43	羅東鎮	信義段	26-8	
44	羅東鎮	信義段	26-9	
45	羅東鎮	信義段	26-10	
46	羅東鎮	信義段	26-11	
47	羅東鎮	信義段	26-12	
48	羅東鎮	信義段	26-13	
49	羅東鎮	信義段	26-14	
50	羅東鎮	信義段	26-15	
51	羅東鎮	信義段	26-16	
52	羅東鎮	信義段	26-17	
53	羅東鎮	信義段	26-18	
54	羅東鎮	信義段	26-19	
55	羅東鎮	信義段	26-20	
56	羅東鎮	信義段	26-21	
57	羅東鎮	信義段	26-22	
58	羅東鎮	信義段	26-23	
59	羅東鎮	信義段	26-24	
60	羅東鎮	信義段	26-25	



羅東都市計畫竹林地區工商綜合專用區市地重劃案 土地地號清冊

編號	鄉鎮 市區	地段號		備註
		地段	地號	
61	羅東鎮	信義段	26-26	
62	羅東鎮	信義段	26-27	
63	羅東鎮	信義段	26-28	
64	羅東鎮	信義段	27	
65	羅東鎮	信義段	27-1	
66	羅東鎮	信義段	27-2	
67	羅東鎮	信義段	27-3	
68	羅東鎮	信義段	28	
69	羅東鎮	信義段	28-1	
70	羅東鎮	信義段	28-2	
71	羅東鎮	信義段	29	
72	羅東鎮	信義段	29-1	
73	羅東鎮	信義段	29-3	
74	羅東鎮	信義段	29-4	
75	羅東鎮	信義段	29-5	
76	羅東鎮	信義段	29-6	
77	羅東鎮	信義段	29-7	
78	羅東鎮	信義段	29-8	
79	羅東鎮	信義段	29-9	
80	羅東鎮	信義段	29-10	
81	羅東鎮	信義段	29-11	
82	羅東鎮	信義段	29-12	
83	羅東鎮	信義段	30	
84	羅東鎮	信義段	30-1	
85	羅東鎮	信義段	30-4	
86	羅東鎮	信義段	30-5	
87	羅東鎮	信義段	30-6	
88	羅東鎮	信義段	30-7	
89	羅東鎮	信義段	30-8	
90	羅東鎮	信義段	30-9	



羅東都市計畫竹林地區工商綜合專用區市地重劃案 土地地號清冊

編號	鄉鎮 市區	地段號		備註
		地段	地號	
91	羅東鎮	信義段	30-10	
92	羅東鎮	信義段	30-11	
93	羅東鎮	信義段	30-12	
94	羅東鎮	信義段	30-13	
95	羅東鎮	信義段	30-14	
96	羅東鎮	信義段	33	
97	羅東鎮	信義段	33-4	
98	羅東鎮	信義段	33-5	
99	羅東鎮	信義段	33-6	
100	羅東鎮	信義段	33-7	
101	羅東鎮	信義段	33-8	
102	羅東鎮	信義段	33-9	
103	羅東鎮	信義段	33-10	
104	羅東鎮	信義段	33-11	
105	羅東鎮	信義段	33-12	
106	羅東鎮	信義段	34	
107	羅東鎮	信義段	35	
108	羅東鎮	信義段	35-1	
109	羅東鎮	信義段	35-2	
110	羅東鎮	信義段	35-3	
111	羅東鎮	信義段	35-4	
112	羅東鎮	信義段	36	
113	羅東鎮	信義段	36-2	
114	羅東鎮	信義段	36-3	
115	羅東鎮	信義段	36-4	
116	羅東鎮	信義段	37	
117	羅東鎮	信義段	38	
118	羅東鎮	信義段	39	

共 118筆

