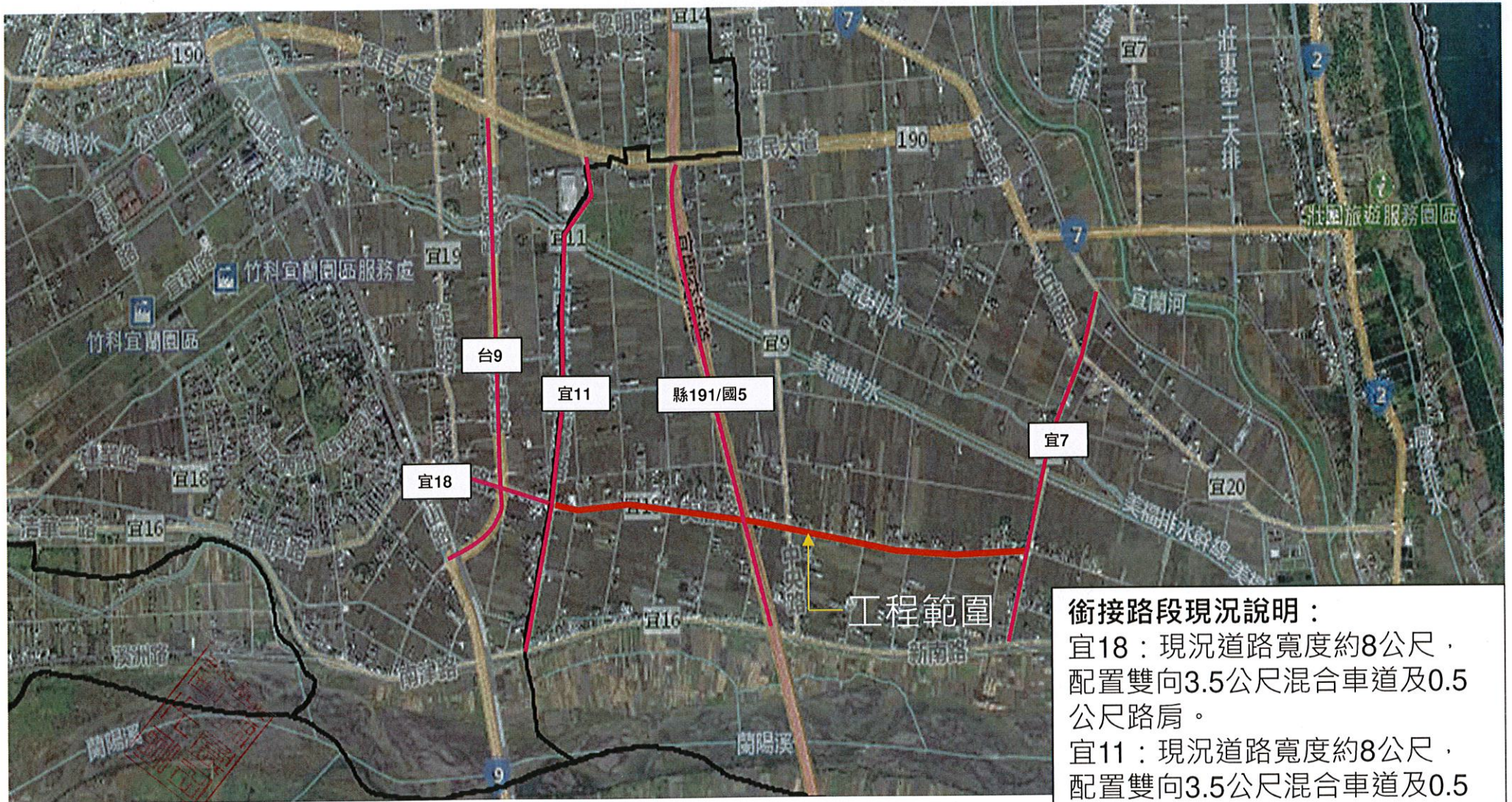


宜16線(12K+220-14K+850)拓寬改善工程 土地使用計畫圖



圖例

- 本計畫前後銜接路段
- 本計畫範圍

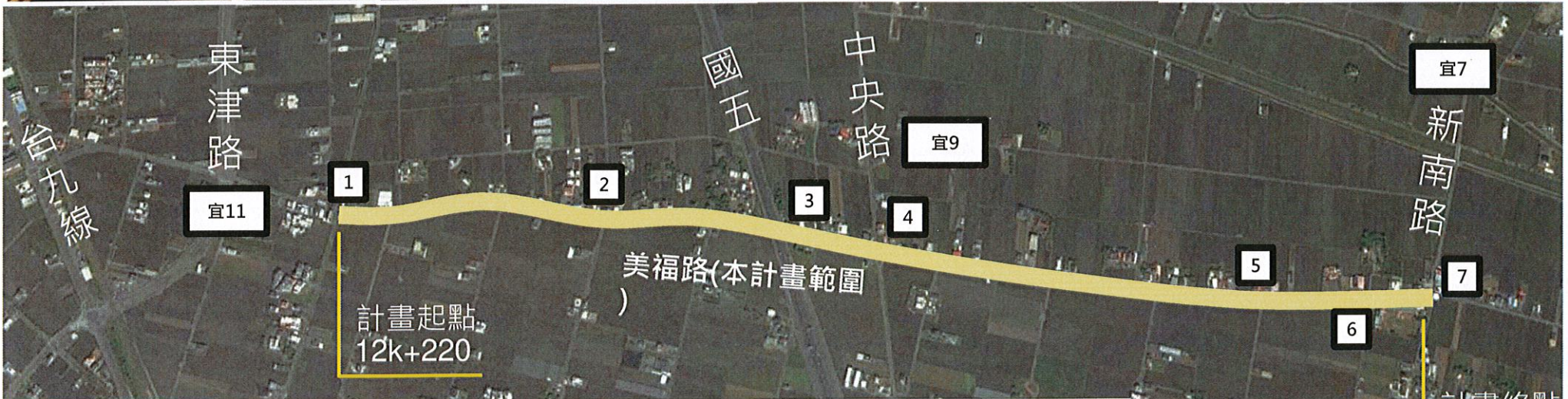
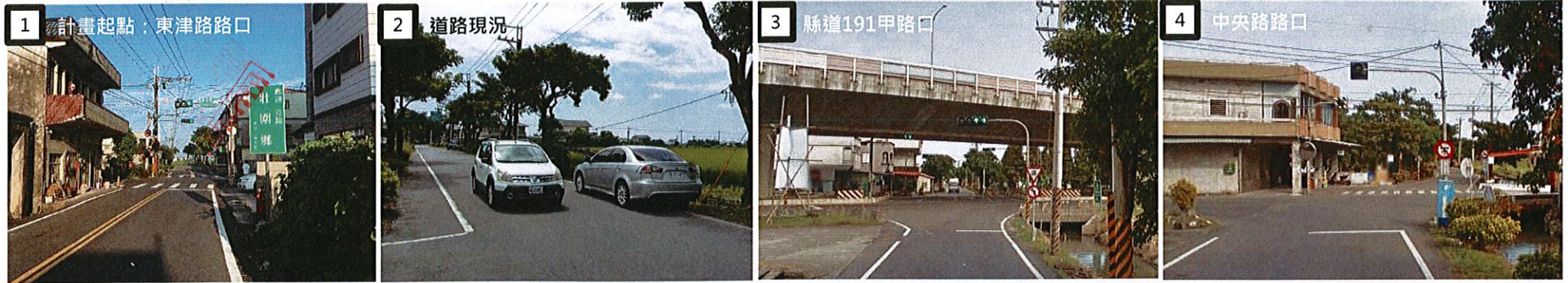
銜接路段現況說明：

宜18：現況道路寬度約8公尺，配置雙向3.5公尺混合車道及0.5公尺路肩。

宜11：現況道路寬度約8公尺，配置雙向3.5公尺混合車道及0.5公尺路肩。

宜7：現況道路寬度約7.5公尺，配置雙向3.5公尺混合車道及0.25公尺路肩。

宜18線(12k+220-14k+850)拓寬新闢工程 土地使用現況



宜18線(12k+220-14k+850)拓寬新闢工程 位置示意圖